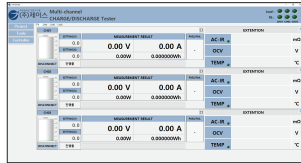


다채널 배터리 충·방전 검사시스템

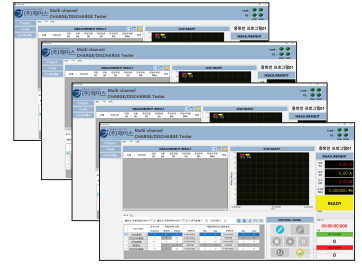
다채널 배터리 충·방전 검사시스템은
Power Supply, Electric Load 및 Battery를 하나의 Module로 구성하고,
다수 채널을 독립적으로 제어하여 충·방전 시험을 할 수 있는 검사시스템입니다.

검사 내용



- 충·방전의 전압 및 전류 값 변화
- OCV, AC-IR 측정
- CAN 통신을 통한 BMS 검사
- 절연저항 및 내전압 검사
- 배터리 온도 감시

주요 특징



- 채널 별 독립적 운용
- 사용자 별 설정 저장 관리
- 2가지 Report 자동 저장(CSV, Graph)
- 다양한 통신 인터페이스 지원
- 하드웨어 확장을 통해 검사 항목 추가 가능

최대 채널 수	64 채널
충전 전압 범위	0 V ~ 100 V (확장 가능)
방전 전압 범위	0 V ~ 100 V (확장 가능)
측정 전압 분해능	0.01 V
충전 전류 범위	0 A ~ 40 A (확장 가능)
방전 전류 범위	0 A ~ 40 A (확장 가능)
측정 전류 분해능	0.01 A
측정 주기	1s ~ 무한대
기본 기능	OVP, OCP, 데이터 로깅, 실시간 모니터링 전압, 전류 값에 따른 PASS/FAIL 판정 CC 충전, CV 충전, CCCV 충전, CC 방전, CP 방전
확장 기능 (계측기 추가 필요)	AC-IR, 저전압 절연저항 검사 조도/비전 센서를 이용한 LED 검사 LAN/CAN/RS-485를 이용한 BMS 통신 검사
통신 인터페이스	TCP/IP, GPIB, RS-232, USB
환경	Windows 10, .NET Framework 4.0 이상